

UK.7021.3.065-1.2024

**Warunki techniczne przyłączenia do sieci wodociągowej do dz.nr 1001/31 przy ul. Solankowej**

**I. TECHNICZE WARUNKI PRZYŁĄCZENIA**

1. Zapewniamy dostawę wody w ilości do 1m<sup>3</sup>/d oraz informujemy, że z uwagi na maksymalne obciążenie sieci gwarantowane ciśnienie w miejscu odgałęzienia w godzinach maksymalnego rozbioru wody wynosi 0,05MPa- 0,6MPa.
2. Projektowane przyłącze wodociągowe będzie włączone do istniejącej sieci wodociągowej DN 160, którą naniesiono na dołączonej mapie kolorem niebieskim. Średnicę sieci należy potwierdzić w terenie.

**II. PARAMETRY TECHNICZNE ZWIĄZANE Z BUDOWĄ PRZYŁĄCZA WODOCIĄGOWEGO**

1. Przyłącze należy wykonać z rur warstwowych PEHD PE 100 SDR 11 (PN16) min. DN 40mm wykonanych zgodnie z normą PN-EN 12201 łączonych za pomocą zgrzewania elektrooporowego, spełniających następujące wymagania:
  - rury muszą być odporne na skutki zarysowań i naciski punktowe;
  - nie dopuszcza się rur, które zostały wykonane z regranulatów;
  - oznakowane w sposób trwały na obwodzie rury: producent, materiał, przeznaczenie, norma produktu, szereg wymiarowy, data produkcji, średnica i grubość ścianki, oznaczenie partii produkcyjnej;
  - rury muszą posiadać możliwość zgrzewania i łączenia bez konieczności zdejmowania warstw ochronnych;
  - posiadające Krajową Ocenę Techniczną, wydaną przez ITB, dopuszczającą do stosowania w wykopach otwartych i technologiach bezwykopowych oraz z możliwością układania rur w technologii przewiertu sterowanego bez rury osłonowej;
  - posiadające pozytywną ocenę higieniczną Państwowego Zakładu Higieny.
2. Należy zachować odległości poziome pomiędzy przyłączem wodociągowym a istniejącym uzbrojeniem terenu zgodnie z wytycznymi określonymi wg COBRITI Instal, bądź wytycznymi określonymi przez gestorów tych sieci. Podstawowe odległości od skraju przewodu wodociągowego wg COBRITI Instal:
  - linie energetyczne:
    - kablowe, licząc od osi kabla- 0,7m;
    - słupowe, licząc od krawędzi fundamentu słupa, podpory- 0,7m.
  - linie teletechniczne:
    - kablowe, licząc od osi kabla- 0,6m;
    - słupowe, licząc od krawędzi fundamentu słupa, podpory- 0,6m;

- kanalizacja kablowa, licząc od krawędzi konstrukcji- 0,6m.
  - kanalizacja:
    - kanały, licząc od skraju rury- 1,2m;
    - przewody tłoczne, licząc od skraju rury- 0,6m.
  - sieci ciepłownicze:
    - kanałowe, licząc od krawędzi podstawy kanału- 0,7m;
    - preizolowane, licząc od skraju rury- 0,6m
3. Rury wodociągowe należy układać ze spadkiem w kierunku przewodu głównego poniżej granicy przemarzania gruntu, tj. min. 1,2m w zabezpieczonym wykopie otwartym (zgodnie z normą PN-B 10736 oraz PN-EN 1610), na podsypce piaskowej o grubości min. 20cm. Obsypkę rurociągu należy wykonać piaskiem na całej szerokości wykopu w strefie ochronnej, tj. do 20cm wysokości powyżej wierzchu rurociągu wg normy PN-B 10725 w klasie zagęszczenia ok. 95% skali Proctora. Materiał podsypki i obsypki nie powinien oddziaływać niszcząco na przewód, materiał przewodu lub wodę gruntową. Powinien on spełniać następujące wymagania:
- nie powinny występować cząstki o wymiarach powyżej 20mm;
  - materiał nie może być zmrożony;
  - nie może zawierać ostrych kamieni lub innego materiału łamanego.
4. Osiowo nad wodociągiem w odległości ok. 5 cm zamocować drut lokalizacyjny miedziany min. 2,5mm<sup>2</sup>. Końcówki przewodu wyprowadzić w skrzynce ulicznej z rezerwą ok 20 cm i przy wodomierzu mocując go na uchwycie, aby można było zapiąć kleszcze sygnałowe trasera.
5. Na głębokości ok. 20 cm nad rurą ułożyć taśmę ostrzegawczą z PE z wkładem metalowym o szerokości 30cm, koloru niebieskiego z napisem „UWAGA WODOCIĄG”.
6. Zasypkę wykopów wykonać warstwami po 15 cm zagęszczając ziemię ubijakiem wibracyjnym. Zaleca się przyjęcie stopnia zagęszczenia gruntu na minimalnym poziomie 92% skali Proctora (SPD-Standardowy Proctor) dla terenów zielonych, 95% SPD dla terenów utwardzonych o niewielkim obciążeniu ruchem drogowym, 98% SPD dla dróg o dużym obciążeniu ruchem drogowym.
7. Przewody należy układać w temperaturze nie niższej niż 5 °C
8. Przy skrzyżowaniach z innym uzbrojeniem terenu należy stosować rury ochronne:
- rury PVC F 315, 250mm- na skrzyżowaniach z gazociągami;
  - rury typu Arot F 160mm, F 110mm na skrzyżowaniach z kablami energetycznymi i teletechnicznymi;
  - lub zgodnie z wytycznymi gestorów sieci.
9. Przejścia przewodami przez ściany budynków lub studzienek należy uszczelnić i poprowadzić w tulei ochronnej o średnicy min. 90mm. Uszczelnienie powinno zabezpieczać przed migracją wody i gazu wzdłuż przewodu do budynku. Przewody pod fundamentami, w podsypce zagęszczającej i posadzce w budynku należy prowadzić w rurze ochronnej.
10. Na przewodach należy zabudować miękouszczelniającą zasuwę o średnicy nominalnej DN 40mm odcinającą klinową z króćcami PE do zgrzewania z rurami PE wg EN- 12201-2 firmy

Hawle z systemem uszczelniania poprzez profile gumowe klina, które przy zamykaniu osadzają się w korpusie „bez tarcia”. W miękouszczelniającej zasuwie odcinającej za kombinowanymi kielichami wciskowo- śrubowymi osadzone są fabrycznie dwa króćce z PE do zgrzewania. Zasuwa musi posiadać dwie niezależne uszczelki typu O-ring z elastomeru oraz tuleję wzmacniającą z nierdzewnej stali w króćcu rury gwarantującą szczelność połączenia. Dopuszcza się również zastosowanie zasuw miękouszczelnionych do rur PE firmy Jafar z mosiężnym pierścieniem zabezpieczającym przed wysunięciem zgodnie z normą PN-EN 1074-1 i 2:2002, PN-EN 1171:2007. Korpus, pokrywa i klin muszą być wykonane z żeliwa sferoidalnego pokrytego żywicą epoksydową. Zasuwa musi zapewniać elastyczne pozycjonowanie rury ze strefą buforową oraz klin na całej powierzchni wulkanizowany gumą. Wymienna nakrętka klina oraz korek uszczelniający muszą być wykonane z mosiądzu prasowanego. Zasuwa ma być prosta bez przewężeń i bez gniazda w miejscu zamknięcia. Śruby ocynkowane, dodatkowo zabezpieczone masą zalewową. Zasuwę należy osadzić na pustaku oraz wykonać ją poza pasem drogowym. Na zasuwie zabudować obudowę oraz skrzynkę do zasuw dużą, którą należy osadzić na płycie odciążającej.

11. **Inwestor wykonuje własnym staraniem i na własny koszt wcinkę do sieci wodociągowej poprzez obejmę odcinającą. Włączenie do sieci wodociągowej PE wykonywane jest poprzez obejmę do nawiercania pod ciśnieniem z wydłużonym przyłączem PE 100 SDR 11 typu DAA firmy Firalen ze zintegrowanym frezem, dolnym i górnym ogranicznikiem dla ochrony przed przekręceniem oraz z korkiem zaślepiającym z wewnątrznie obwodowo uszczelniającym o- ringiem. Inwestor we własnym zakresie musi wykonać połączenie pomiędzy obejmą a przyłączem wodociągowym za pomocą zgrzewania elektrooporowego.**
12. Nie dopuszcza się łączenia przewodów za pomocą złączek skrętnych PE.
13. Lokalizację zasuw należy oznakować tabliczką informacyjną, zgodnie z normą PN-B 09700, którą należy zamocować na słupku stalowym lub stałym obiekcie, np. ogrodzeniu.
14. Włączenie przyłącza do sieci wodociągowej może być wykonane tylko wtedy, gdy zostaną zapewnione odpowiednie warunki dla wodomierza:
  - budynek zostanie zrealizowany zgodnie z normą PN-B 10720, tj. w pomieszczeniu z wodomierzem zostanie zapewniona minimalna temperatura 4 °C;
  - lub zostanie wykonana studnia wodomierzowa.
15. Po wykonaniu przyłącza należy wykonać próbę szczelności zgodnie z normą PN-B 10725. Próbę szczelności należy wykonać dla ciśnienia próbnego 1,0MPa oraz wykonać płukanie zgodnie z normą EN 806. Płukanie oraz próba szczelności przyłącza należy prowadzić z udziałem przedstawiciela Urzędu Gminy.
16. Dla przyłączy o długości powyżej 50m, po próbie szczelności, przyłącze należy zdezynfekować zgodnie z normą EN 806 oraz należy wykonać badania wody zgodnie z normą PN-EN 15975. Dodatkowo Urząd Gminy Goczałkowice- Zdrój zastrzega sobie prawo nakazania dezynfekcji i badania wody również w przypadku krótszych przyłączy, po każdorazowym stwierdzeniu takiej potrzeby podczas odbioru przyłącza.

17. Wodomierz montować wg normy PN-B 10720 w budynku w piwnicy lub na parterze na wysokości 0,5-1,0m od poziomu posadzki w pomieszczeniu o minimalnej temperaturze otoczenia 4 °C, w miejscu nie zagrożonym zalaniem, zamarzaniem, nie powodującym korozji i łatwo dostępnym, ale zabezpieczonym przed dostępem osób niepowołanych.
18. Dla budynków mieszkalnych jednorodzinnych należy przygotować podejście pod wodomierz o średnicy 20mm, które składa się z:
- trwale umocowanej konsoli wodomierzowej niedzielonej z obustronną kompensacją;
  - zaworu kulowego mosiężnego DN 32mm przed wodomierzem;
  - zaworu kulowego mosiężnego DN 32mm za wodomierzem. Zawór ten musi posiadać kurek spustowy od strony wodomierza;
  - filtra siatkowego skośnego za wodomierzem (opcjonalnie);
  - zaworu antyskażeniowego DN 25mm typu EA za wodomierzem zgodnie z normą PN-EN 1717. Zawór antyskażeniowy musi posiadać wbudowany zawór odcinający, zawór zwrotny, otwór kontroli szczelności zaworu zwrotnego oraz zawór spustowy.

### **III. INFORMACJE FORMALNO- PRAWNE**

- 1. Na podstawie powyższych warunków, gdy Inwestor nie będzie prowadził budowy przyłącza na podstawie zgłoszenia lub pozwolenia na budowę, należy sporządzić na kopii aktualnej mapy zasadniczej lub mapy jednostkowej przyjętej do państwowego zasobu geodezyjnego i kartograficznego plan sytuacyjny (zgodnie z art. 29a ust. 1 ustawy z dnia 7 lipca 1994r- Prawo budowlane);**
- Budowa przyłącza wodociągowego może stwarzać zagrożenie bezpieczeństwa i ochrony zdrowia w zakresie robót wykonywanych:
  - w pasie drogowym;
  - w głębokich wykopach;
  - w rejonie gazociągu;
  - pod kablem energetycznym.
- Wszystkie roboty związane z budową przyłącza wodociągowego należy wykonywać z zachowaniem przepisów Rozporządzenia Ministra Infrastruktury z dnia 6 lutego 2003r w sprawie bezpieczeństwa i higieny pracy podczas wykonywania robót budowlanych.
- Na trasie projektowanego przyłącza wodociągowego może istnieć uzbrojenie terenu, które nie zostało naniesione na mapie. Podczas wykonywania prac ziemnych, w przypadku natrafienia na niezainwentaryzowane uzbrojenie terenu nie wykazane na mapie, należy je zabezpieczyć przed uszkodzeniem i zgłosić do właściwego gestora sieci.
- W związku z potrzebą wyeliminowania zagrożeń wynikających z możliwej kolizji między występującym uzbrojeniem terenu wymagane jest uzgodnienie przebiegu trasy przyłącza z gestorami innych sieci lub uzyskanie Protokołu z Narady Koordynacyjnej przeprowadzonej zgodnie z art. 28b ust. 1 ustawy z dnia 17 maja 1989r Prawo geodezyjne i kartograficzne.
- Należy uzyskać pisemną zgodę na umieszczenie przyłącza wodociągowego od wszystkich Właścicieli działek na których przyłącze będzie zlokalizowane.

7. **Zalecamy przed rozpoczęciem robót budowlanych, aby trasa przyłącza wodociągowego została wytyczona w terenie przez uprawnionego geodetę. Obowiązkowi geodezyjnego wyznaczania nie podlegają przyłącza jeżeli ich połączenie z siecią znajduje się na tej samej działce co przyłącze lub na działce do niej przyległej. W pozostałych przypadkach trasa przyłącza musi zostać wytyczona w terenie przez uprawnionego geodetę.**
8. **Przypominamy, że zgodnie z art. 43 ust. 1 Ustawy z dn. 7 lipca 1994r Prawo budowlane przyłącze wodociągowe po wybudowaniu podlega geodezyjnej inwentaryzacji powykonawczej. Zapewnienie wykonania obowiązku, o którym mowa powyżej, należy do kierownika budowy, a w przypadku gdy kierownik budowy nie zostanie ustanowiony- do Inwestora, czyli osoby ubiegającej się o przyłączenie nieruchomości do sieci.**
9. **Przed wykonaniem przyłącza należy zgłosić nadzór branżowy gestorom sieci, z którymi krzyżuje się budowane przyłącze wodociągowe.**
10. **Przyłącze wodociągowe należy wykonać zgodnie z powyższymi warunkami technicznymi oraz zaakceptowaną trasą. W przeciwnym przypadku **przyłącze nie zostanie odebrane** przez Urząd Gminy Goczałkowice- Zdrój.**
11. **Włączenie do sieci wodociągowej nastąpi po spełnieniu niniejszych warunków przyłączenia i po odbiorze końcowym stwierdzającym sprawność techniczną wybudowanego przyłącza.**
12. **Wybudowane przyłącze wodociągowe pozostanie własnością osoby ubiegającej się o przyłączenie.**
13. **Warunki dostarczania wody do przyłączonej nieruchomości określi umowa o zaopatrzeniu w wodę. Do zawarcia umowy niezbędne jest wykazanie tytułu prawnego do nieruchomości, chyba że osoba ubiegająca się o zawarcie umowy korzysta z nieruchomości o nieuregulowanym stanie prawnym.**
14. **Niniejsze warunki przyłączenia są aktualne w odniesieniu do stanu prawnego nieruchomości i stanu technicznego uzbrojenia istniejącego w chwili wydania warunków oraz istniejących w tej dacie technicznych możliwości przyłączenia.**
15. **Niniejsze warunki techniczne obowiązują nie dłużej niż 2 lata od daty ich wydania. Po upływie tego okresu Inwestor winien wystąpić o uzyskanie nowych warunków technicznych.**

#### **IV. ODBIÓR PRZYŁĄCZA WODOCIĄGOWEGO**

1. **Minimum 14 dni przed wykonaniem przyłącza należy złożyć do uzgodnienia plan sytuacyjny sporządzony na podstawie niniejszych warunków przyłączenia oraz uzgodnić termin wykonania wpięcia do sieci.**
2. **Uzgodnić należy również termin odbioru technicznego przyłącza wodociągowego. Wykonanie przyłącza wodociągowego należy zlecić firmie posiadającej stosowne uprawnienia. Wszystkie prace należy prowadzić pod nadzorem służb technicznych Urzędu Gminy Goczałkowice- Zdrój. Po wybudowaniu przyłącza służby techniczne dokonają odbioru technicznego przyłącza w otwartym wykopie.**

3. Do wniosku *Zgłoszenie zamiaru rozpoczęcia budowy przyłącza* Inwestor musi dołączyć poniższe dokumenty:

- plan sytuacyjny sporządzony na podstawie powyższych warunków przyłączenia do sieci wodociągowej na kopii aktualnej mapy zasadniczej lub mapy jednostkowej przyjętej do państwowego zasobu geodezyjnego i kartograficznego, o ile roboty nie będą prowadzone na podstawie pozwolenia na budowę lub zgłoszenia właściwemu organowi administracji publicznej;
- wypełnione oświadczenie Wykonawcy przyłącza wodociągowego.

Dodatkowo informujemy, że można zlecić wykonanie projektu budowlanego przyłącza wodociągowego projektantowi posiadającemu stosowne uprawnienia budowlane w specjalności instalacyjnej w zakresie sieci, instalacji i urządzeń cieplnych, wentylacyjnych, gazowych, wodociągowych i kanalizacyjnych.

## **V. ZAŁĄCZNIK GRAFICZNY**

1. Mapa z naniesioną trasą sieci wodociągowej.

WÓJT GMINY  
GOCZAŁKOWICE - ZDRÓJ  
*Gabriela Placha*

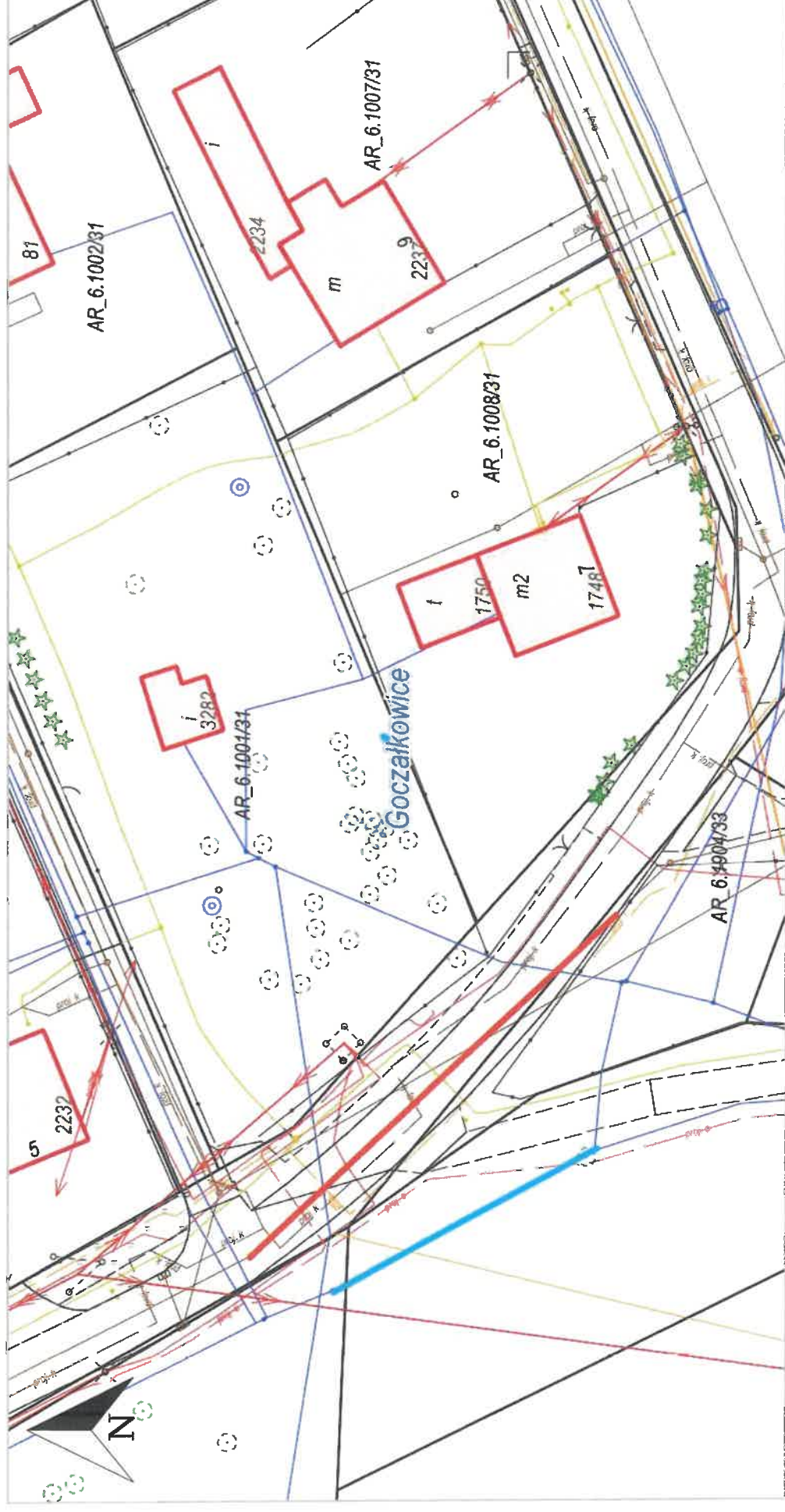
## Wydruk z systemu IntraEWID

### sieci wod-kan

skala 1: 500

układ współrzędnych 2000 strefa 6 (18°)

x = 5534825.77, y = 6570305.78



x = 5534757.33, y = 6570172.96



Goczałkowice, Goczałkowice-Zdrój  
**Legenda**

 Granica obrębu

 Budynek

 Działka